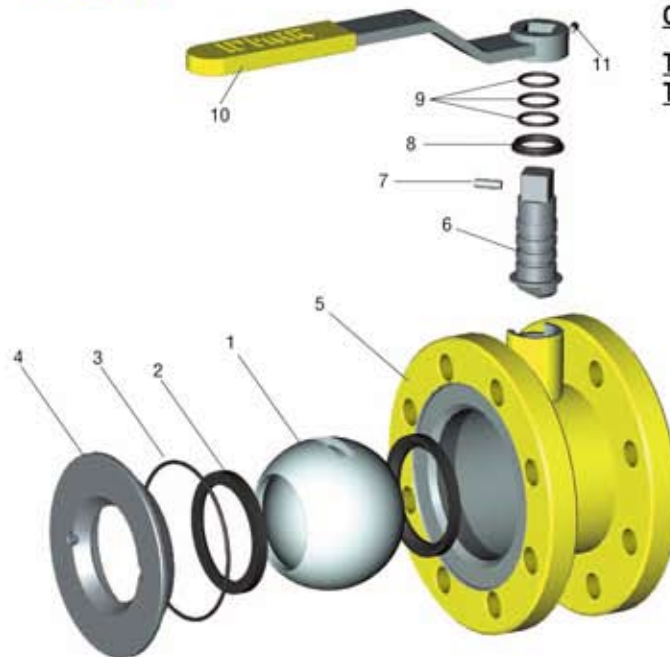


WK 2a PLUS

Пłyны grupy 1 / 1st group fluids / Среды 1 группы

Ciśnienie / Pressure / Давление: PN 16 - 40

Temperatura pracy / Working temperature / Температурный режим: -30°C ÷ +110°C



Uwaga: rys. oraz dane materiałowe dotyczą kurka / Caution: the drawing and material information are for the valve / Примечание: рис. и данные по материалам касаются крана: WK 2a PLUS

Kurek kulowy kołnierzowy

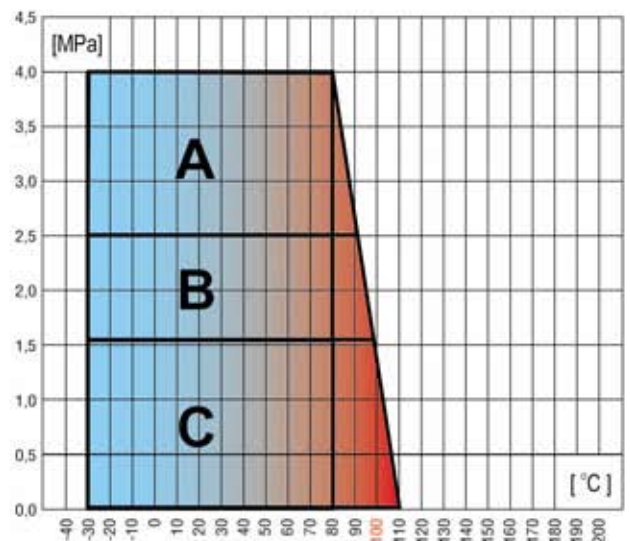
Flanged ball valve

Кран шаровой блочный

Specyfikacja materiałowa / Material specification / Спецификация материалов				
Lp.	Nazwa części / Name of the part / Наименование части		Material / Material / Материал	
1	Kula	Ball	Шар	S235JR+CrNi / X5CrNi18-10*
2	Uszczelka	Seal	Прокладка	PTFE+20%C
3	O-ring	O-ring	Кольцо O-образное	NBR
4	Wkrętka	Screw plug	Пробка резьбовая	P355NL1
5	Korpus	Body	Корпус	P355NL1
6	Trzpień	Stem	Шток	S235JR+Zn / X8CrNiS18-9*
7	Kolek walcowy	Dowel pin	Штифт цилиндрический	PN-EN ISO 2338
8	Pierścień dolny	Bottom ring	Кольцо нижнее	PTFE+20%C
9	O-ring	O-ring	Кольцо O-образное	FMQ, FKM, NBR
10	Uchwyt	Handle	Ручьятка	S235JR
11	Wkręt dociskowy	Setscrew	Винт прижимной	S235JR

*Opcja / Option / Вариант

Uwaga: inne materiały wg uzgodnień / Caution: other materials according to agreements / Примечание: другие материалы - по согласованию



Zakres pracy / Scope of the operation / Рабочий диапазон:

A+B+C - DN 32,40,50,65,80,100,125

Zastosowanie:

Sieci gazowe (płyны gr.1 wg Dyrektywy 97/23/WE- gaz ziemny GZII), petrochemia, substancje ropopochodne oraz instalacje przemysłowe. Dla wersji WK 2a PLUS PB dodatkowo propan, butan, propan-butan.

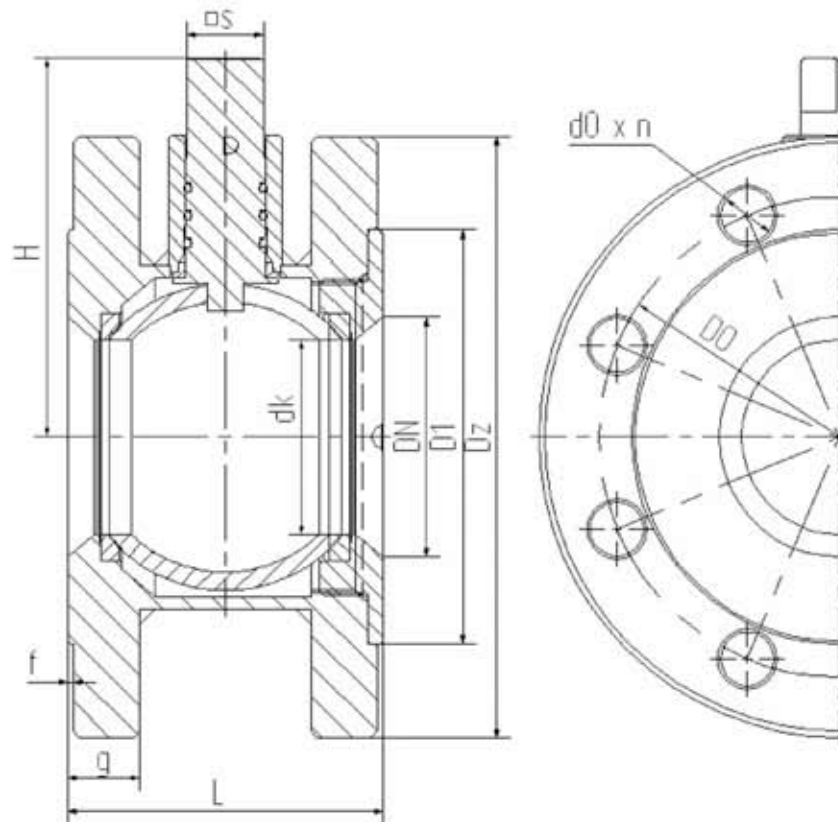
Applications:

Gas systems (fluids of group 1 acc. to the Directive 97/23/WE - earth gas GZ II), petrochemistry, petroleum derivatives and industrial systems. For the version WK 2a PLUS PB additionally propane, butane, propane-butane.

Применение:

Сети газовые (агенты гр. 1 согл. Директиве 97/23/ЕС – газ природный ГП II), нефтехимия, нефтепродукты, а также промышленные установки. Кроме того для версии WK 2a PLUS PB пропан, бутан, пропан-бутан.

WK 2a PLUS



WK 2a PLUS WK 2a PLUS WK 2a PLUS WK 2a PLUS WK 2a PLUS WK 2a PLUS WK 2a PLUS

Tabela wymiarowa / Dimension chart / Таблица размеров														
DN	PS	D1	D0	d0	n	Dz	g	f	L	H	dk	s	Kvs	Waga
mm	bar	mm	mm	mm	ilość	mm	mm	mm	mm	mm	mm	mm	m ³ /h	kg
50	16 - 40	78	125	18	4	165	20	2	77	98	40	17	105	6
65	16 - 40	88	145	18	8	185	22	2	87	105	50	17	170	8
80	16 - 40	102	160	18	8	200	24	2	105	126	65	19	163,6	10,5
100	16	122	180	18	8	220	22	2	120	134	80	19	276,5	13
100	25 - 40	138	190	22	8	235	26	2	120	134	80	19	905	16
125	16	162	210	18	8	250	22	2	160	150	100	25	654,4	16
125	25 - 40	162	220	26	8	270	28	2	160	150	100	25	654,4	24,5
150	16	188	240	22	8	285	24	2	187	167	125	25	2360	23,5
150	25 - 40	188	250	26	8	300	30	2	187	167	125	25	2360	28

Uwagi:

- wymiary kolan wg PN-EN 1092-1, inne wg uzgodnień
- powierzchnie uszczelniające kolan wg PN/H-74307, inne wg uzgodnień

Notes:

- flange measurements acc. to PN-EN 1092-1 others according to agreements.
- sealing faces of the flanges acc. to PN/H-74307 others according to the agreements.

Примечания:

- размеры фланцев по PN-EN 1092-1, прочие – по согласованию
- уплотняющие поверхности фланцев по PN/H-74307, прочие – по согласованию