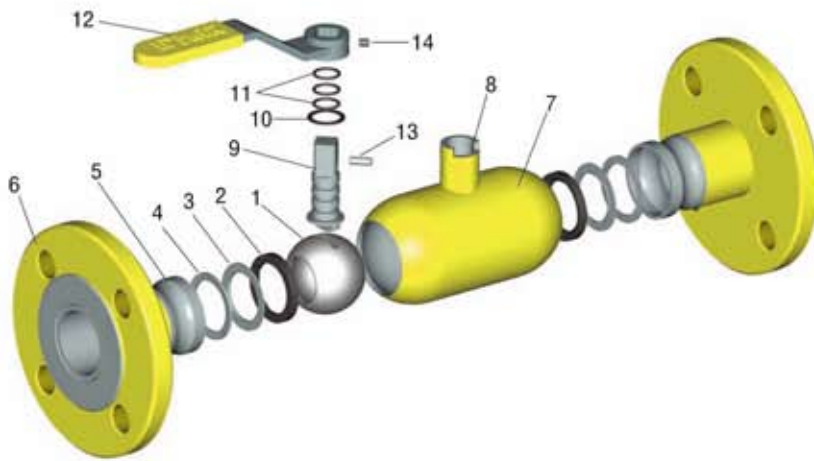


WKN 2a

Плны групы 1 / 1st group fluids / Среды 1 группы

Ciśnienie / Pressure / Давление: PN 16 - 40

Temperatura pracy / Working temperature /
Температурный режим: -30°C ÷ +110°C



WKN ac - kolnierz / wstaw - flange / welded
фланец / вварка

WKN agw - kolnierz / gwint - flange / thread
фланец / резьба

WKN acu - kolnierz / miedź - flange / copper
фланец / медь

Uwaga: rys. oraz dane materiałowe dotyczą kurka / Caution: the drawing and material information are for the valve / Примечание: рис. и данные по материалам касаются крана: WKN 2a DN40

Kurek kulowy o zaniżonym przełocie kołnierzowy

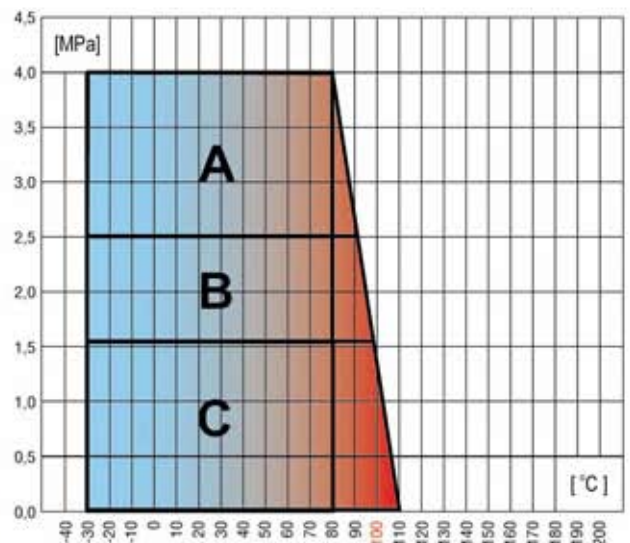
Limited flow flanged ball valve

Кран шаровой с зауженным проходом

Specyfikacja materiałowa / Material specification / Спецификация материалов				
Lp.	Nazwa części / Name of the part	Наименование части	Material / Material / Материал	
1	Kula	Ball	Шар	X5CrNi18-10
2	Uszczelka	Seal	Прокладка	PTFE+20%C
3	Gniazdo uszczelki	Seal seat	Гнездо прокладки	X5CrNi18-10
4	Sprężyna	Spring	Пружина	50CrV4
5	Króciec	Connector pipe	Патрубок	P355NL1
6	Kolnierz	Flange	Фланец	S235JR / P355NL1*
7	Korpus	Body	Корпус	P355NL1
8	Tuleja	Sleeve	Втулка	P355NL1
9	Trzpień	Stem	Шток	X8CrNiS18-9
10	Pierścień dolny	Bottom ring	Кольцо нижнее	PTFE+20%C
11	O-ring	O-ring	Кольцо O-образное	NBR, FMO, FKM
12	Uchwyt	Handle	Ручка	S235JR
13	Kolek walcowy	Dowel pin	Штифт цилиндрический	PN-EN ISO 14580
14	Wkręt dociskowy	Set screw	Винт прижимной	PN-EN ISO 14580

*Opcja /Option /Вариант

Uwaga: inne materiały wg uzgodnień / Caution: other materials according to agreements / Примечание: прочие материалы – по согласованию



Zakres pracy / Scope of the operation / Рабочий диапазон:
A+B+C - DN10,15,20,25,32,40,50 B+C - DN65,80,100,125,150,200,250

Zastosowanie:

Sieci gazowe (plyny gr.1 wg Dyrektywy 97/23/WE- gaz ziemny GZII), petrochemia, substancje ropopochodne oraz instalacje przemysłowe.

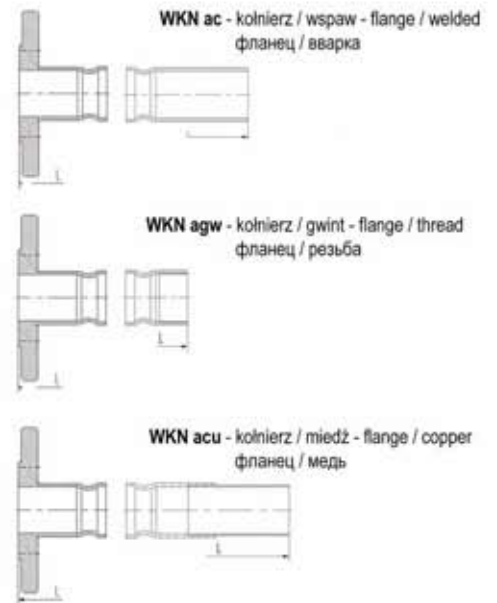
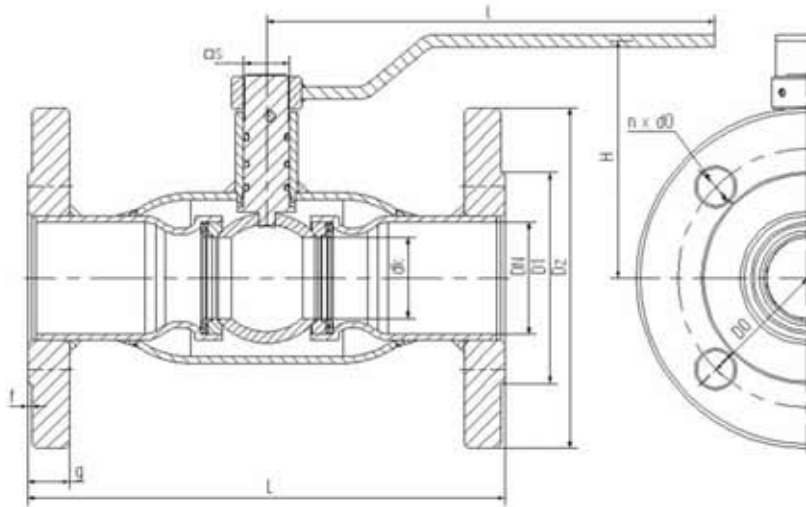
Applications:

Gas systems (fluids of group 1 acc. to the Directive 97/23/WE - earth gas GZ II), petrochemistry, petroleum derivatives and industrial systems.

Применение:

Сети газовые (агенты гр. 1 согласно Директиве 97/23/ЕС – газ природный ГПИ), нефтехимия, нефтепродукты, а также промышленные установки

WKN 2a



WKN 2a

WKN 2a

WKN 2a

WKN 2a

WKN 2a

WKN 2a

WKN 2a

Tabela wymiarowa / Dimension chart / Таблица размеров

DN	PS	dk	Dz	D1	D0	d0	n	g	f	L-ac	L-ac	L-agw	L-acu	l	H	□ s	Kvs	Waga
mm	bar	mm	mm	mm	mm	mm	ilość	mm	mm	mm	mm	mm	mm	mm	mm	mm	m ³ /h	kg
10	16-40	10	90	40	60	14	4	14	2	130	170	97,5	192,5	140	62	$\square_{d1-6,5; d2-10}$	7,0	1,5
15	16-40	10	95	45	65	14	4	14	2	130	170	97,5	192,5	140	65	$\square_{d1-6,5; d2-10}$	7,0	1,88
20	16-40	15	105	58	75	14	4	16	2	150	190	112,5	205	140	80	$\square_{d1-6,5; d2-10}$	9,8	2,62
25	16-40	20	115	68	85	14	4	16	2	160	170	125	212,5	140	83	$\square_{d1-6,5; d2-10}$	16,2	2,96
32	16-40	25	140	78	100	18	4	18	2	180	195	142,5	-	180	94	14	26,9	4,89
40	16-40	32	150	88	110	18	4	18	2	200	230	160	-	180	97	14	47,5	5,55
50	16-40	40	165	102	125	18	4	20	2	230	265	187,5	-	250	124	17	99,8	7,91
65	16	50	185	122	145	18	8	20	2	270	315	-	-	250	123	17	166,7	10,6
65	25	50	185	122	145	18	8	22	2	270	315	-	-	250	123	17	166,7	10,6
80	16	65	200	138	160	18	8	20	2	280	325	-	-	250	160	19	282	13,73
80	25	65	200	138	160	18	8	24	2	280	325	-	-	250	160	19	282	13,73
100	16	80	220	158	180	18	8	22	2	300	345	-	-	350	167	19	425	15,54
100	25	80	235	162	190	22	8	26	2	300	345	-	-	350	167	19	425	17,24
125	16	100	250	188	210	18	8	22	2	325	357,5	-	-	500	186	19	730	23,34
125	25	100	270	188	220	26	8	28	2	325	357,5	-	-	500	186	19	730	28
150	16	125	285	212	240	22	8	24	2	350	370	-	-	600	199	25/27*	1085	31,5
150	25	125	300	218	250	26	8	30	2	350	370	-	-	600	199	25/27*	1085	40,3
200	16	150	340	268	295	22	12	26	2	400	395	-	-	600	211	25/27*	1900	47,8
200	25	150	360	278	310	26	12	32	2	400	395	-	-	600	211	25/27*	1900	55,5
250	16	200	405	320	355	26	12	29	2	450	540	-	-	820	254	27/27*	2890	81,5
250	25	200	425	335	370	30	12	35	2	450	540	-	-	820	254	25/27*	2890	93,5

*Wersja zakora pod napęd / Powered version / Версия касетного шарового крана под привод

Uwagi:

- gwint rurowy wewnętrzny wg PN-ISO 228-1
- wymiary kolnierzy wg PN-EN 1092-1, inne wg uzgodnień
- powierzchnie uszczelniające kolnierzy wg PN/H-74307, inne wg uzgodnień

Notes:

- internal pipe thread according to PN-ISO 228-1
- flange measurements acc. to PN-EN 1092-1 others according to agreements.
- sealing faces of the flanges acc. to PN/H-74307 others according to the agreements.

Примечания:

- резьба внутренняя трубная по PN-ISO 228-1
- размеры фланцев по PN-EN 1092-1, прочие – по согласованию
- уплотняющие поверхности фланцев по PN/H-74307, прочие – по согласованию