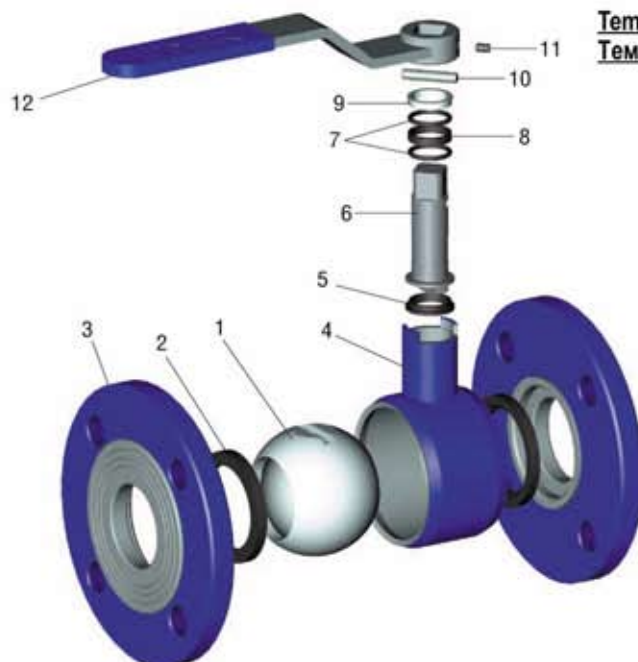


WK 2a SANDWICH

Плюны grupy 2 / 2nd group fluids / Среды 2 группы

Ciśnienie / Pressure / Давление: PN 16

Temperatura pracy / Working temperature / Температурный режим: -20°C ÷ +200°C



Uwaga: rys. oraz dane materiałowe dotyczą kurka / Caution: the drawing and material information are for the valve / Примечание: рис. и данные по материалам касаются крана: WK2a SANDWICH DN40

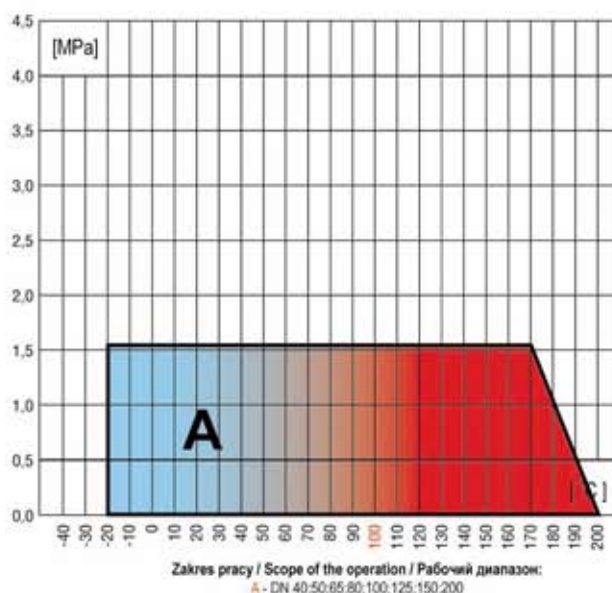
Kurek kulowy kołnierzowy SANDWICH

Flanged ball valve SANDWICH

Кран шаровой фланцевый SANDWICH

Specyfikacja materiałowa / Material specification / Спецификация материалов			
Lp.	Nazwa części / Name of the part	Наименование части	Material / Material / Материал
1	Kula	Ball	S235JR+CrNi / X5CrNi18-10*
2	Uszczelka kuli	Seal	PTFE+20%C
3	Kołnierz	Flange	P355N
4	Korpus	Body	P355N
5	Pierścień dolny	Bottom ring	PTFE+20%C
6	Trzpień	Stem	S235JR+Zn / X8CrNiS18-9*
7	O-ring	O-ring	FMQ, FKM
8	Uszczelka trzpienia	Stem seal	PTFE+20%C
9	Dławik	Gland	X20Cr13
10	Kolek walcowy	Dovel pin	PN-EN ISO 2338
11	Wkręt dociskowy	Setscrew	S235JR
12	Uchwyt	Handle	S235JR

*Coisa /Option /Вариант
Uwaga: inne materiały wg uzgodnień / Caution: other materials according to agreements / Примечание: другие материалы – по согласованию.



Zastosowanie:

Sieci ciepłownicze i klimatyzacyjne oraz instalacje wodociągowe, przemysłowe (płyny gr. 2 - woda, powietrze, oleje i inne media nie wchodzące w reakcję ze stałą węglową).

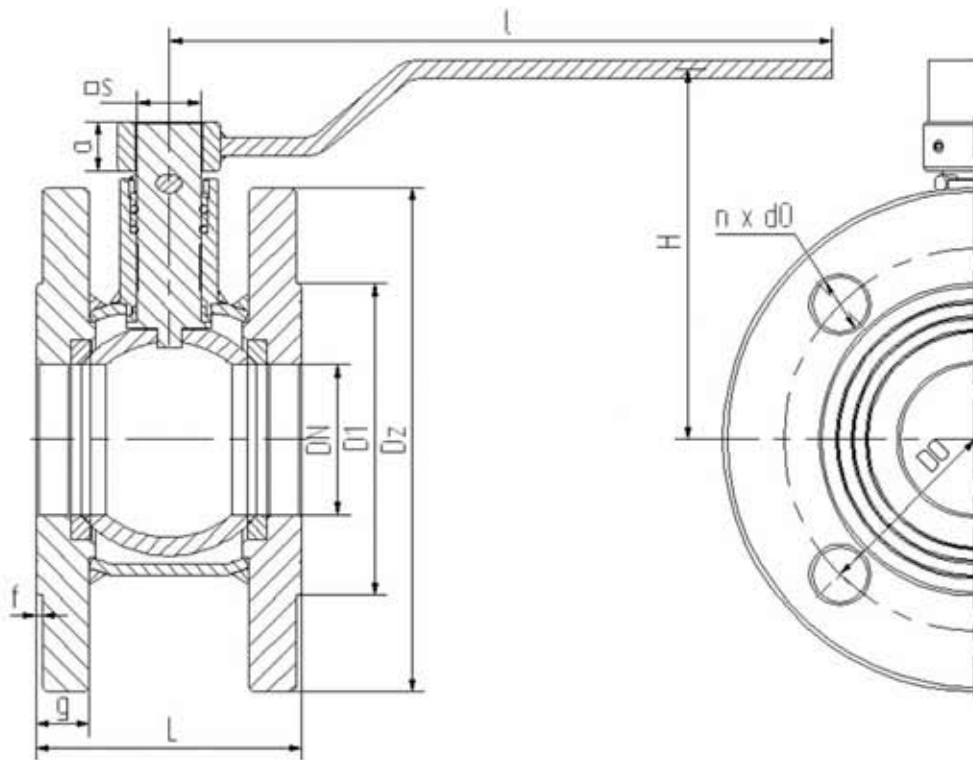
Applications:

Heat distribution and air conditioning systems, water supply and industrial systems (fluids of group 2 - water, air, oils and other media which do not react with carbon steel)

Применение:

Сети отопления и кондиционирования воздуха, а также водопроводные и промышленные установки (агенты гр. 2 - вода, воздух, масла и прочие агенты, не вступающие в реакцию с углеродистой сталью).

WK 2a SANDWICH



WK 2a SANDWICH WK 2a SANDWICH WK 2a SANDWICH WK 2a SANDWICH WK 2a SANDWICH

Tabela wymiarowa / Dimension chart / Таблица размеров

DN	PS	L	Dz	D1	g	f	D0	d0	n	H	□s	Kvs	Waga
mm	bar	mm	mm	mm	mm	mm	mm	mm	ilość	mm	mm	m ³ /h	kg
40	16	80	150	88	18	2	110	18	4	92	14	104,7	4,7
50	16	87	165	102	19	2	125	18	4	100,5	17	163,6	6
65	16	106	185	122	20	2	145	18	8	124	19	276,5	9
80	16	121	200	138	20	2	160	18	8	132,5	19	418,8	11
100	16	160	220	158	22	2	180	18	8	141	19	854,4	16
125	16	186	250	188	22	2	210	18	8	156,5	25	1022	23,8
150	16	219	285	212	24	2	240	22	8	185,5	25	1472	31,8
200	16	301	340	268	26	2	295	22	12	222	25	2617	55,5

Uwagi:

- gwint rurowy wewnętrzny wg PN-ISO 228-1
- wymiary kołnierzy wg PN-EN 1092-1, inne wg uzgodnień
- powierzchnie uszczelniające kołnierzy wg PN/H-74307 inne wg uzgodnień

Notes:

- internal pipe thread according to PN-ISO 228-1
- flange measurements acc. to PN-EN 1092-1 others according to agreements.
- sealing faces of the flanges acc. to PN/H-74307 others according to the agreements.

Примечания:

- резьба внутренняя трубная по PN-ISO 228-1
- размеры фланцев по PN-EN 1092-1, прочие – по согласованию
- уплотняющие поверхности фланцев по PN/H-74307, прочие – по согласованию